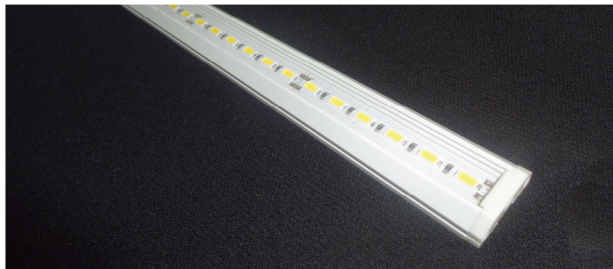


棚下灯 装飾照明向け 日本製

LQ シリーズ (取付マグネット・シェルフック仕様)



安心品質の国内生産

MADE IN JAPAN

- ・棚下灯、装飾照明向けのLEDライン照明
- ・W：22mmxH8.3mmの省スペース設計
- ・DC駆動
- ・マグネット又はフックで簡単取付可

外形寸法	W22xH8.3xL310(ユニット長)mm ※シェルフック最大伸長：片側40mm
全光束(5000K)	630lm
消費電流	225mA
消費電力(電源含まず)	5.4W
入力電圧	DC24V
長さ調整	~1810mm(最大)
色温度	6500K、5000K、4000K、3500K、3000K
取付仕様	マグネット / シェルフック
カバーフィルム	透明タイプ / 乳白タイプ

※ 標準以外(カスタム仕様)においてはイニシャル費や数量の制限が発生する場合があります。詳しくはお問合わせ下さい。

棚下灯 間接照明向け 日本製

LO シリーズ (AC100V 入力タイプ)



安心品質の国内生産

MADE IN JAPAN

- ・棚下灯、間接照明向けのLEDライン照明
- ・W：28mmxH8mmの省スペース設計
- ・AC100V駆動で別途電源不要
- ・マグネット又はフックで簡単取付可

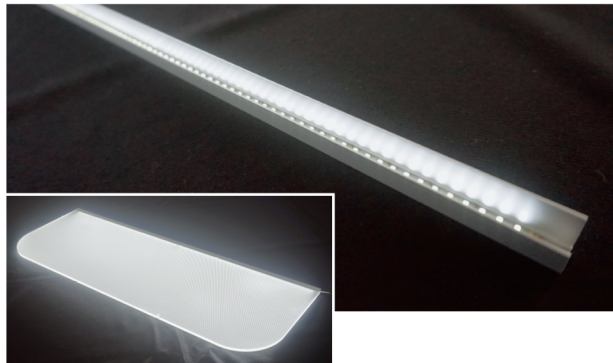
外形寸法	W28xH8xL553(ユニット長)mm ※シェルフック最大伸長：片側60mm
全光束(5000K)	470lm
消費電流	0.07A
消費電力(電源含まず)	7.0W
入力電圧	AC100V
長さ調整	~1757mm(最大)
色温度	6500K、5000K、4000K、3500K、3000K
取付仕様	マグネット / シェルフック
カバーフィルム	透明タイプ / 乳白タイプ

※ 標準以外(カスタム仕様)においてはイニシャル費や数量の制限が発生する場合があります。詳しくはお問合わせ下さい。

※ 1日20時間以上連続で使用された場合、保証期間は半分にになります。

棚下灯 導光板用照明向け 日本製

LJ シリーズ (T=5mm 導光板用LEDライトバー)



安心品質の国内生産

MADE IN JAPAN

- ・導光板用に特化したLEDライン照明
- ・6mmまで装着可能なアルミフレーム
- ・導光板エッジ部分からの光漏れを抑えた設計

外形寸法	W20(11)xH8xL360(ユニット長)mm ※導光板構成は6mmまで挿入可能
全光束(5000K)	630lm
消費電流	225mA
消費電力(電源含まず)	5.4W
入力電圧	DC24V
長さ調整	~1810mm(最大)
色温度	6500K、5000K、4000K、3500K、3000K
保護	防湿タイプ
その他	t=10mmタイプ(受注生産)

※ 標準以外(カスタム仕様)においてはイニシャル費や数量の制限が発生する場合があります。詳しくはお問合わせ下さい。